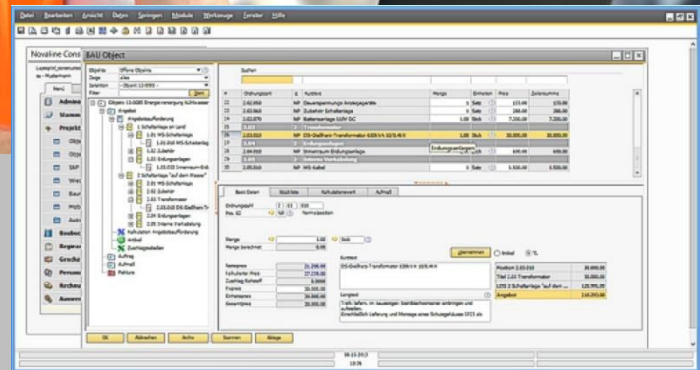




CONSTRUCTION.ONE

Ergänzungslösung zu SAP®
Business One für die Bearbeitung
von Leistungsverzeichnissen
(GAEB), Kalkulation und Abrechnung



Construction.One ist eine Ergänzungslösung für SAP Business One zum Bearbeiten von Leistungsverzeichnissen (GAEB), wie sie z.B. im Industrie- und Anlagenbau sowie im Bau- und Ausbaugewerbe benötigt wird.

Dazu gehören insbesondere die Kalkulation (Objektkalkulation), Angebotsbearbeitung, Aufmaßermittlung, Bauabrechnung (Abschlags- und Schlussrechnungen) sowie der objektbezogene Soll-/Ist-Vergleich.

Ein umfangreicher eigener Stammdatenaufbau entfällt, da sowohl Geschäftspartnerinformationen als auch Artikel-Stammdaten aus SAP Business One übernommen werden (können) und lediglich um bauspezifische Stammdaten (z.B. Leistungen) und Angaben ergänzt werden müssen.

Für die Bewältigung artikelbezogener Aufgaben wie z.B. Artikel-Faktura, Service/Wartung, Lagerverwaltung und Einkauf bietet SAP Business One ebenso umfangreiche Funktionalitäten wie für Finanz- und Anlagenbuchhaltung und das Management von Kunden- und Lieferantenbeziehungen (CRM).

Gehen die Anforderungen über diese Leistungspalette hinaus, rundet eine umfangreiche Programmbibliothek das Leistungsangebot zu einem Komplettpaket ab. Dazu gehören ein Personalabrechnungssystem mit den Besonderheiten des Bau- und Ausbaugewerbes ebenso wie eine Anzahlungsbuchhaltung, Kosten- und Workflowsystem für Daten, Belege, Baupläne, E-Mails und sonstige Dateien.

Große Datenmengen, die z.B. via DATANORM zur Verfügung stehen, können in einer separaten Katalogdatenbank verwaltet werden.

- Schnittstellen z.B. GAEB, DATANORM, ELDANORM, EDS, TGP, mobile Endgeräte
- Umfangreiche Angebotserfassung (Fixpreise, Kostengruppen, Stücklistenkalkulation)
- Kalkulation über Zuschlagstabellen mit Gemeinkosten, allgemeine Geschäftskosten, Wagnis und Gewinn (Deckungsbeitragsrechnung)
- Freie oder REB-Massenermittlung mit umfangreicher Formelsammlung
- Faktura nach Positionen, Aufmaßblättern, pauschal
- Service/ Wartung
- Umfangreiche Auswertungen wie Kalkulationsliste
- Endpreisermittlung, Materialauszug, Vorgabeliste, EFB-Formblätter
- Abrechnung von Tagelohn-/Regiearbeiten
- Soll-Ist-Vergleich/Baubuch (Nachkalkulation)
- Ausschreibung, Preisspiegel, Vergabe
- Submission
- DEL-Notiz/Metallnotierungen

Leistungsmerkmale Construction.One

Systemvoraussetzungen / Allgemein

- Client: Windows Vista®, 7®, 8®
- Server: Windows-2003®, 2008®, 2012®
- Datenbanken: MS-SQL-Server-2005®, 2008®, 2012®
- Microsoft-Office-Kompatibilität
- Mehrfirmenfähig/netzwerkfähig

Firmenstammdaten

- Feldbezeichnung für individuelle Kunden und Lieferanteninformationen
- Rabattsteuerung für Kunden und Lieferanten
- Mehrwertsteuertabellen
- Mengeneinheiten, Kostengruppen, Hauptwarengruppen, Warengruppen, Artikelgruppen, Arbeitsgruppen

Artikelstammdaten

- Kurztext, Langtext
- Preiskalkulation über Warengruppen und/oder Kostengruppen für die Preisfindung
- Rabattgruppen
- Einkaufspreis, Einstandspreis, Kalkulationspreis, Nettoverkaufspreis, Bruttoverkaufspreis
- Lohnminutenzuordnung
- Autom. Datenabgleich SAP B0/Construction.One

Geschäftspartnerstammdaten

- Autom. Datenabgleich mit SAP B1 für Kunden und Lieferanten

Kalkulationsgrundlagen

- Kalkulation in Minuten oder Stunden
- Errechnung Betriebsmittelohn über Formblatt
- Deckungsbeitragsrechnung
- Kostengruppenzuschläge für Gemeinkosten, allg. Geschäftskosten u. Wagnis u. Gewinn je Kostengruppe

Angebotserfassung

- GAEB-Datenarten 81-86 lesen und schreiben
- GAEB-Formate: 1990, 2000, XML
- Positionserfassung mit Kurztext oder Langtext
- Aufmaß direkt in der Angebotserfassung möglich

Angebotsdruck

- Variable Druckoptionen
- Über Reportgenerator individuell gestaltbar (Voraussetzung: Einsatz der Software Crystal Report-Designer)

Ausschreibungen/Preisspiegel/Vergabe

- Ausschreibung für Subunternehmer

Auftragsbearbeitung

- Übergabe artikelbezogener Positionen nach SAP B1 zur Materialdisposition (Bestellwesen/Lager)

Aufmaß

- Freie Eingabe nach Maßketten
- Texteingabe im Aufmaß
- Aufruf von Formeln zur Berechnung
- Positionsbezogene Berechnung mit Übernahme in die Abrechnung
- Zeilen einfügen, kopieren oder löschen
- Aufmaß wahlweise nach Positionen, Aufmaßblatt oder Abschlagskennzeichen (Abschlags-/Schlussrechnung)

Abrechnung

- Automatische Abrechnung aus Angebot oder Aufmaß
- Gutschriften
- Berücksichtigungen von verwalteten Abschlägen
- Abrechnung von Tagelohn- und Regiearbeiten
- Soll-Ist-Vergleich/Baubuch (Nachkalkulation)

Schnittstellen

- GAEB (DA 81-86)
- Artikel-Katalogdatenbank (z.B. für DATANORM 4.0/5.0, ELDANORM, EDS-Klein, TGP, Excel)
- Finanzbuchhaltung SAP B1 oder Fibu.One

Zusatzmodule

- Aufmaß nach REB VB 23.003 (Ausgabe 1979) inkl. - Datenträgeraustausch (DA11)
- Optitime Connector (Schnittstelle mobile Endgeräte)
- DATEV-Schnittstelle
- Artikel-Katalogdatenbank



COMP.net GmbH
Grünbergerstraße 140
Gebäude 606
35394 Gießen

Fon: +49 (0)641 93221-0
Fax: +49 (0)641 93221-13
Mail: vertrieb@compnetgmbh.de
Web: www.compnetgmbh.de

