



CONSTRUCTION.ONE

Ergänzungslösung zu SAP® Business One für die Bearbeitung von
Leistungsverzeichnissen (GAEB), Kalkulation und Abrechnung



Die Highlights dieser Lösung

**Schnittstellen (z.B. GAEB,
DATANORM, ELNANORM,
EDS, TGP, mobile Endgeräte**

Submission

**Soll-Ist-Vergleich/Baubuch
(Nachkalkulation)**

**Umfangreiche Auswertungen
wie Kalkulationsliste**

**Ausschreibung, Preisspiegel,
Vergabe**

Service/ Wartung

Abrechnung von Tagelohn-/ Regiearbeiten

**DEL-
Notiz/Metallnotierungen**

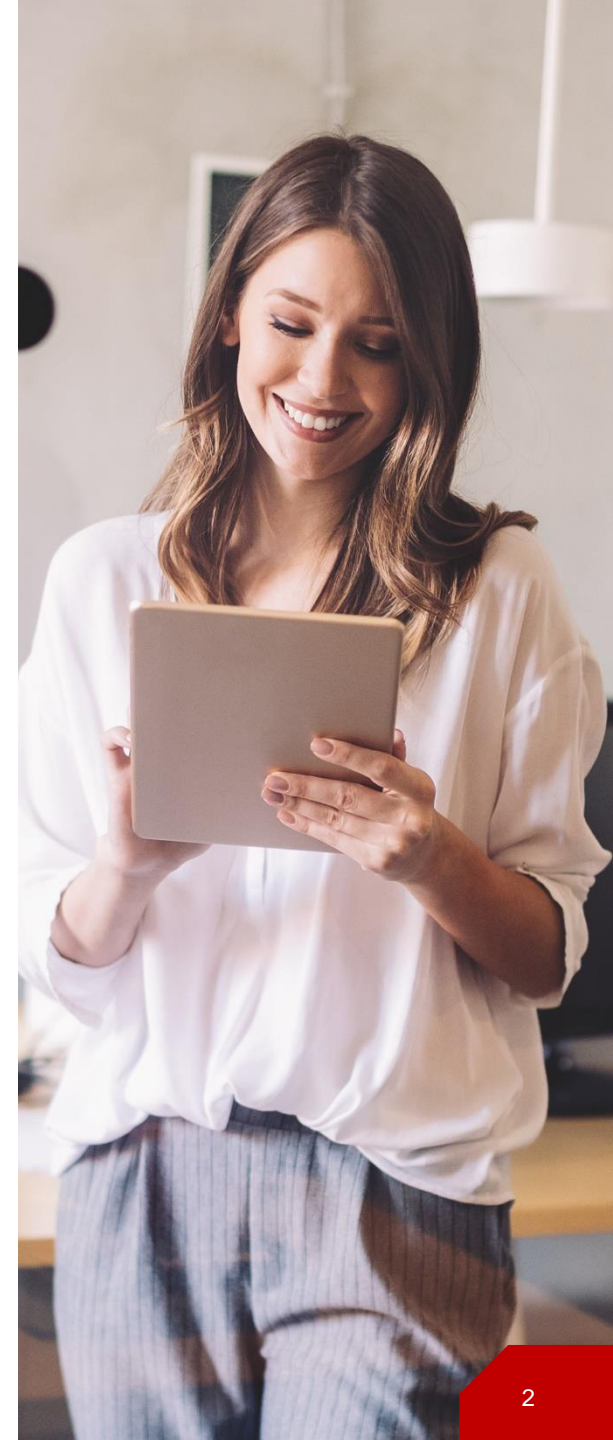
**Faktura nach Positionen,
Aufmaßblättern, pauschal**

**Freie oder REB-Massenermittlung
mit umfangreicher Formelsammlung**

**Endpreisermittlung,
Materialauszug,
Vorgabeliste, EFB-
Formblätter**

**Kalkulation über Zuschlagstabellen mit
Gemeinkosten, allgemeine
Geschäftskosten, Wagnis und Gewinn
(Deckungsbeitragsrechnung)**

**Umfangreiche
Angebotserfassung
(Fixpreise, Kostengruppen,
Stücklistenkalkulation)**



Country Package

Construction.One ist eine Ergänzungslösung für SAP Business One zum Bearbeiten von Leistungsverzeichnissen (GAEB), wie sie z.B. im Industrie-und Anlagenbau sowie im Bau-und Ausbaugewerbe benötigt wird.

Dazu gehören insbesondere die Kalkulation (Objektkalkulation), Angebotsbearbeitung, Aufmaßermittlung, Bauabrechnung (Abschlags- und Schlussrechnungen) sowie der objektbezogene Soll-/Ist-Vergleich.

Ein umfangreicher eigener Stammdatenaufbau entfällt, da sowohl Geschäftspartnerinformationen als auch Artikel-Stammdaten aus SAP Business One übernommen werden (können) und lediglich um bauspezifische Stammdaten (z.B. Leistungen) und Angaben ergänzt werden müssen.

Für die Bewältigung artikelbezogener Aufgaben wie z.B. Artikel-Faktura, Service/Wartung, Lagerverwaltung und Einkauf bietet SAP Business One ebenso umfangreiche Funktionalitäten wie für Finanz- und Anlagenbuchhaltung und das Management von Kunden- und Lieferantenbeziehungen (CRM).

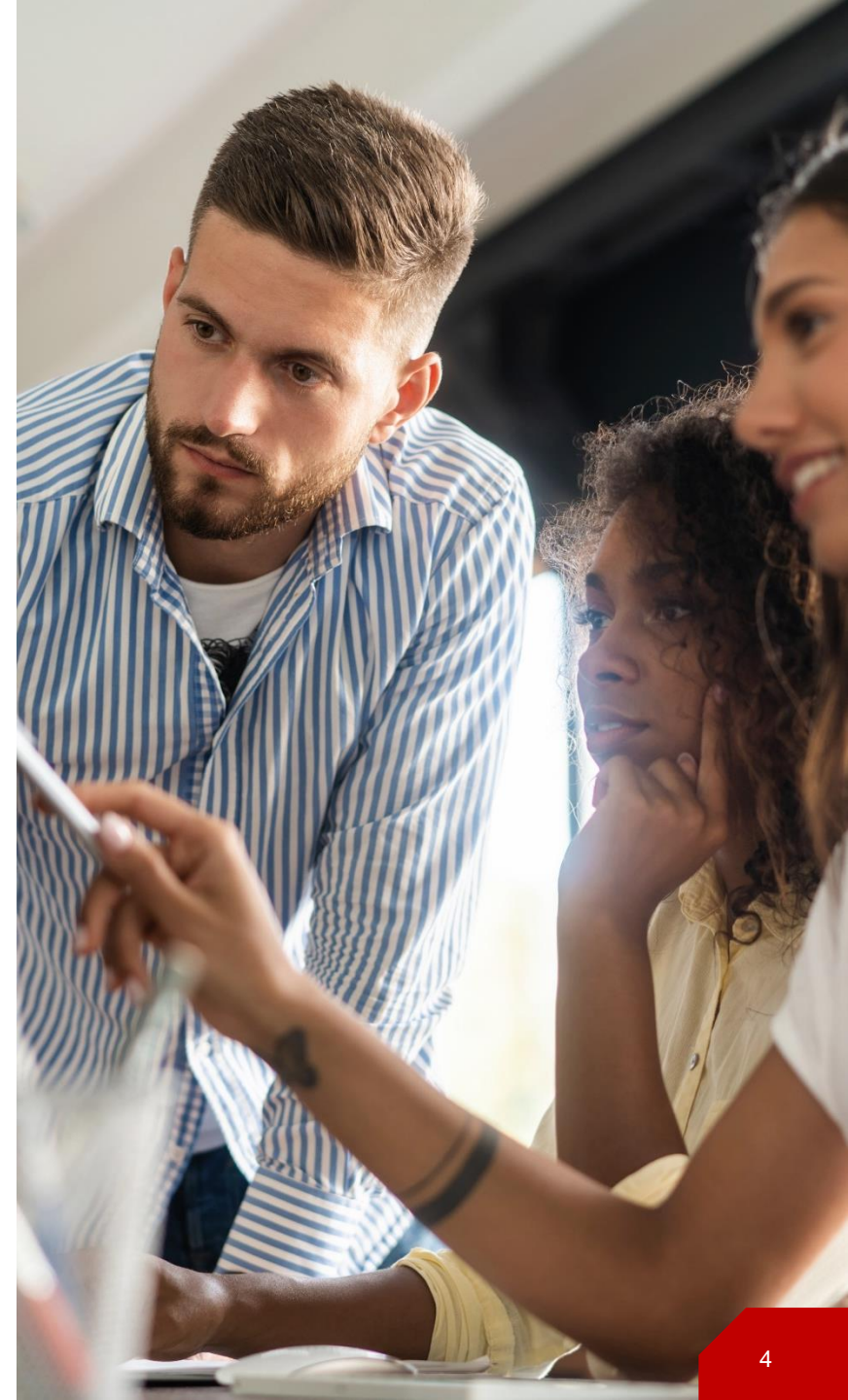
Gehen die Anforderungen über diese Leistungspalette hinaus, rundet eine umfangreiche Programmbibliothek das Leistungsangebot zu einem Komplettpaket ab. Dazu gehören ein Personalabrechnungssystem mit den Besonderheiten des Bau-und Ausbaugewerbes ebenso wie eine Anzahlungsbuchhaltung, Kosten- und Workflowsystem für Daten, Belege, Baupläne, E-Mails und sonstige Dateien.

Große Datenmengen, die z.B. via DATANORM zur Verfügung stehen, können in einer separaten Katalogdatenbank verwaltet werden.



Systemvoraussetzungen / Allgemein

- Client: Windows Vista©, 7©, 8©
- Server: Windows-2003©, 2008©, 2012©
- Datenbanken: MS-SQL-Server-2005©, 2008©, 2012©
- Microsoft-Office-Kompatibilität
- Mehrfirmenfähig/netzwerkfähig



Leistungsmerkmale



FIRMENSTAMMDATEN

- Feldbezeichnung für individuelle Kunden und
- Lieferanteninformationen
- Rabattsteuerung für Kunden und Lieferanten
- Mehrwertsteuertabellen
- Mengeneinheiten, Kostengruppen, Hauptwarengruppen, Warengruppen, Artikelgruppen, Arbeitsgruppen



ARTIKELSTAMMDATEN

- Kurztext, Langtext
- Preiskalkulation über Warengruppen und/oder Kostengruppen
- für die Preisfindung
- Rabattgruppen
- Einkaufspreis, Einstandspreis, Kalkulationspreis,
- Nettoverkaufspreis, Bruttoverkaufspreis
- Lohnminutenzuordnung
- Autom. Datenabgleich SAP B0/Construction.One



GESCHÄFTSPARTNERSTAMMDATEN

- Autom. Datenabgleich mit SAP B1 für Kunden und Lieferanten



Leistungsmerkmale



KALKULATIONSGRUNDLAGEN

- Kalkulation in Minuten oder Stunden
- Errechnung Betriebsmittelohn über Formblatt
- Deckungsbeitragsrechnung
- Kostengruppenzuschläge für Gemeinkosten, allg. Geschäftskosten u. Wagnis u. Gewinn je Kostengruppe



ANGEBOTSERFASSUNG

- GAEB-Datenarten 81-86 lesen und schreiben
- GAEB-Formate: 1990, 2000, XML
- Positionserfassung mit Kurztext oder Langtext
- Aufmaß direkt in der Angebotserfassung möglich



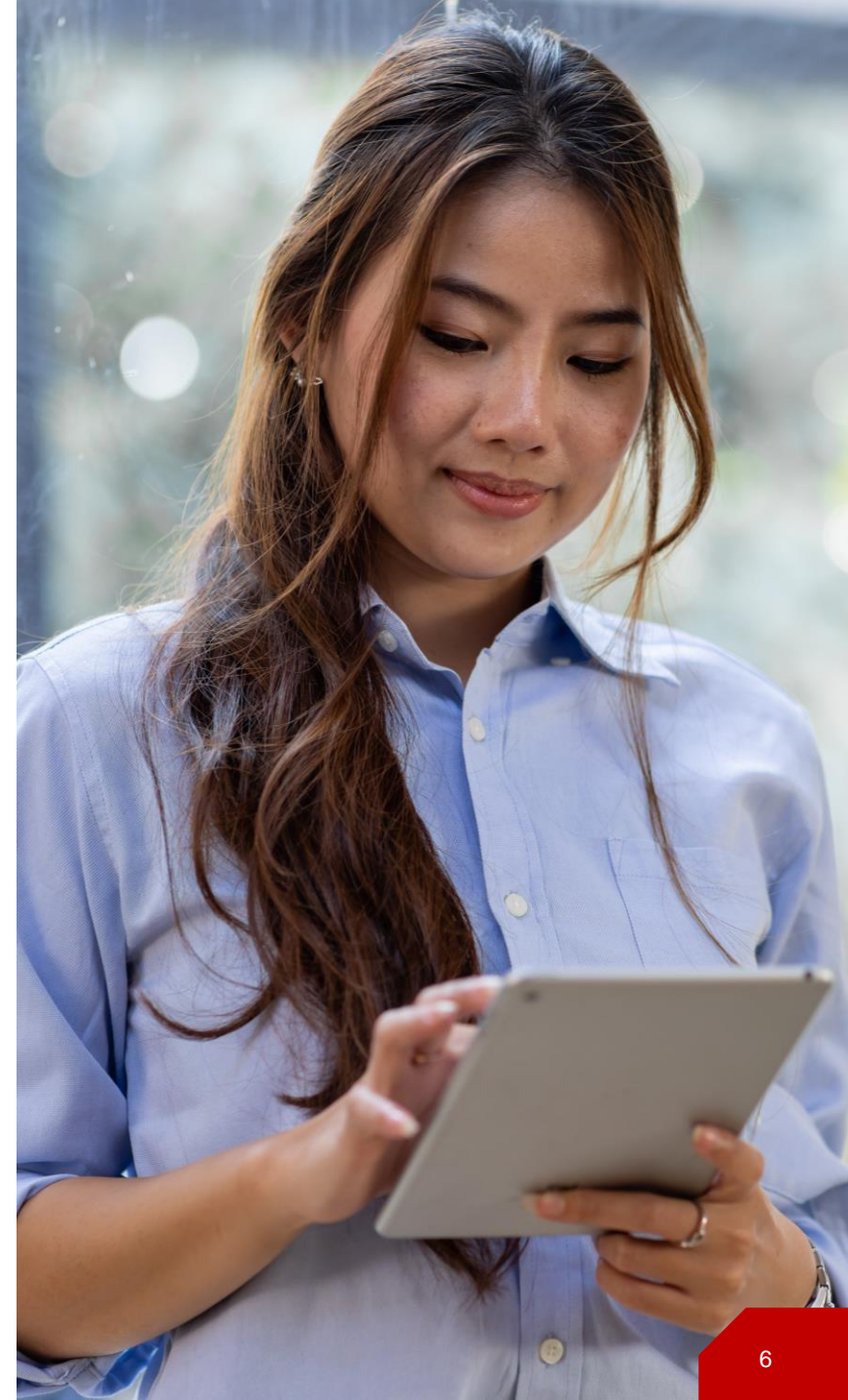
ANGEBOTSDRUCK

- Variable Druckoptionen
- Über Reportgenerator individuell gestaltbar (Voraussetzung: Einsatz der Software Crystal Report-Designer)



AUSSCHREIBUNGEN/ PREISSPIEGEL/ VERGABE

- Ausschreibung für Subunternehmer



Leistungsmerkmale



AUFTRAGSBEARBEITUNG

- Übergabe artikelbezogener Positionen nach SAP B1 zur Materialdisposition (Bestellwesen/Lager)



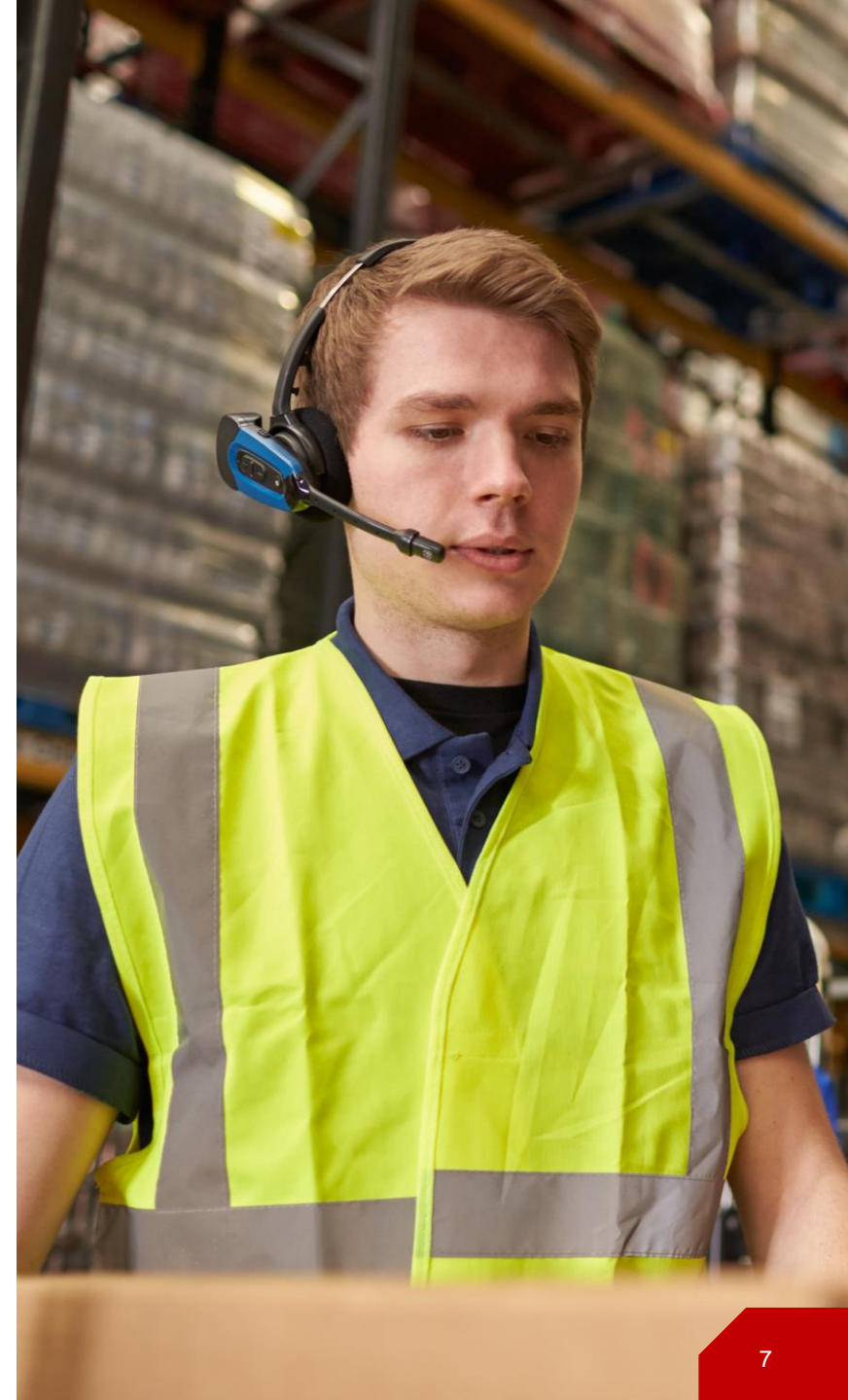
AUFMAß

- Freie Eingabe nach Maßketten
- Texteingabe im Aufmaß
- Aufruf von Formeln zur Berechnung
- Positionsbezogene Berechnung mit Übernahme in die Abrechnung
- Zeilen einfügen, kopieren oder löschen
- Aufmaß wahlweise nach Positionen, Aufmaßblatt oder Abschlagskennzeichen (Abschlags-/Schlussrechnung)



ABRECHNUNG

- Automatische Abrechnung aus Angebot oder Aufmaß
- Gutschriften
- Berücksichtigungen von verwalteten Abschlägen
- Abrechnung von Tagelohn- und Regiearbeiten
- Soll-Ist-Vergleich/Baubuch (Nachkalkulation)



Leistungsmerkmale



SCHNITTSTELLEN

- GAEB (DA 81-86)
- Artikel-Katalogdatenbank (z.B. für DATANORM 4.0/5.0, ELDANORM, EDS-Klein, TGP, Excel)
- Finanzbuchhaltung SAP B1 oder Fibu.One



ZUSATZMODULE

- Aufmaß nach REB VB 23.003 (Ausgabe 1979) inkl. - Datenträgeraustausch (DA11)
- Optitime Connector (Schnittstelle mobile Endgeräte)
- DATEV-Schnittstelle
- Artikel-Katalogdatenbank



Erfolgreich steuern, erfolgreich wachsen

Mit über 25 Jahren Erfahrungen berät die COMP.net GmbH sowohl kleine als auch mittelständische Unternehmen und Gemeinden zu IT und SAP Business One Lösungen und unterstützt Sie beim erfolgreichen Wachstum. Unsere Berater blicken auf zahlreiche Projekte bei namhaften Herstellern zurück und sind mit den branchenspezifischen Anforderungen vertraut. Auf dieser Basis setzen sie Ihr Projekt schnell und sicher um und zeigen Ihnen individuelle Entwicklungspotenziale auf.

Wir beraten Sie individuell und persönlich.

COMP.net GmbH
Am Kaiserberg 11
35396 Gießen

www.compnetgmbh.de

vertrieb@compnetgmbh.de

Freecall 0800 16 16 300



COMP.net folgen auf



www.compnetgmbh.de

© 2024 COMP.net GmbH. Alle Rechte vorbehalten.

Weitergabe und Vervielfältigung dieser Publikation oder von Teilen daraus sind, zu welchem Zweck und in welcher Form auch immer, ohne die ausdrückliche schriftliche Genehmigung durch COMP.net GmbH nicht gestattet.

In dieser Publikation enthaltene Informationen können ohne vorherige Ankündigung geändert werden. Die von COMP.net GmbH oder deren Vertriebsfirmen angebotenen Softwareprodukte können Softwarekomponenten auch anderer Softwarehersteller enthalten. Produkte können länderspezifische Unterschiede aufweisen.

Die vorliegenden Unterlagen werden von COMP.net GmbH bereitgestellt und dienen ausschließlich zu Informationszwecken. Die COMP.net GmbH übernimmt keinerlei Haftung oder Gewährleistung für Fehler oder Unvollständigkeiten in dieser Publikation. Die COMP.net GmbH steht lediglich für Produkte und Dienstleistungen nach der Maßgabe ein, die in der Vereinbarung über die jeweiligen Produkte und Dienstleistungen ausdrücklich geregelt ist. Keine der hierin enthaltenen Informationen ist als zusätzliche Garantie zu interpretieren.

Insbesondere ist die COMP.net GmbH in keiner Weise verpflichtet, in dieser Publikation oder einer zugehörigen Präsentation dargestellte Geschäftsabläufe zu verfolgen oder hierin wiedergegebene Funktionen zu entwickeln oder zu veröffentlichen. Diese Publikation oder eine zugehörige Präsentation, die Strategie und etwaige künftige Entwicklungen, Produkte und/oder Plattformen der COMP.net GmbH kann jederzeit und ohne Angabe von Gründen unangekündigt geändert werden. Die in dieser Publikation enthaltenen Informationen stellen keine Zusage, kein Versprechen und keine rechtliche Verpflichtung zur Lieferung von Material, Code oder Funktionen dar. Sämtliche vorausschauenden Aussagen unterliegen unterschiedlichen Risiken und Unsicherheiten, durch die die tatsächlichen Ergebnisse von den Erwartungen abweichen können. Dem Leser wird empfohlen, diesen vorausschauenden Aussagen kein übertriebenes Vertrauen zu schenken und sich bei Kaufentscheidungen nicht auf sie zu stützen.

COMP.net GmbH und andere in diesem Dokument erwähnte Produkte und Dienstleistungen von COMP.net GmbH sowie die dazugehörigen Logos sind Marken oder eingetragene Marken der COMP.net GmbH. Alle anderen Namen von Produkten und Dienstleistungen sind Marken der jeweiligen Firmen.